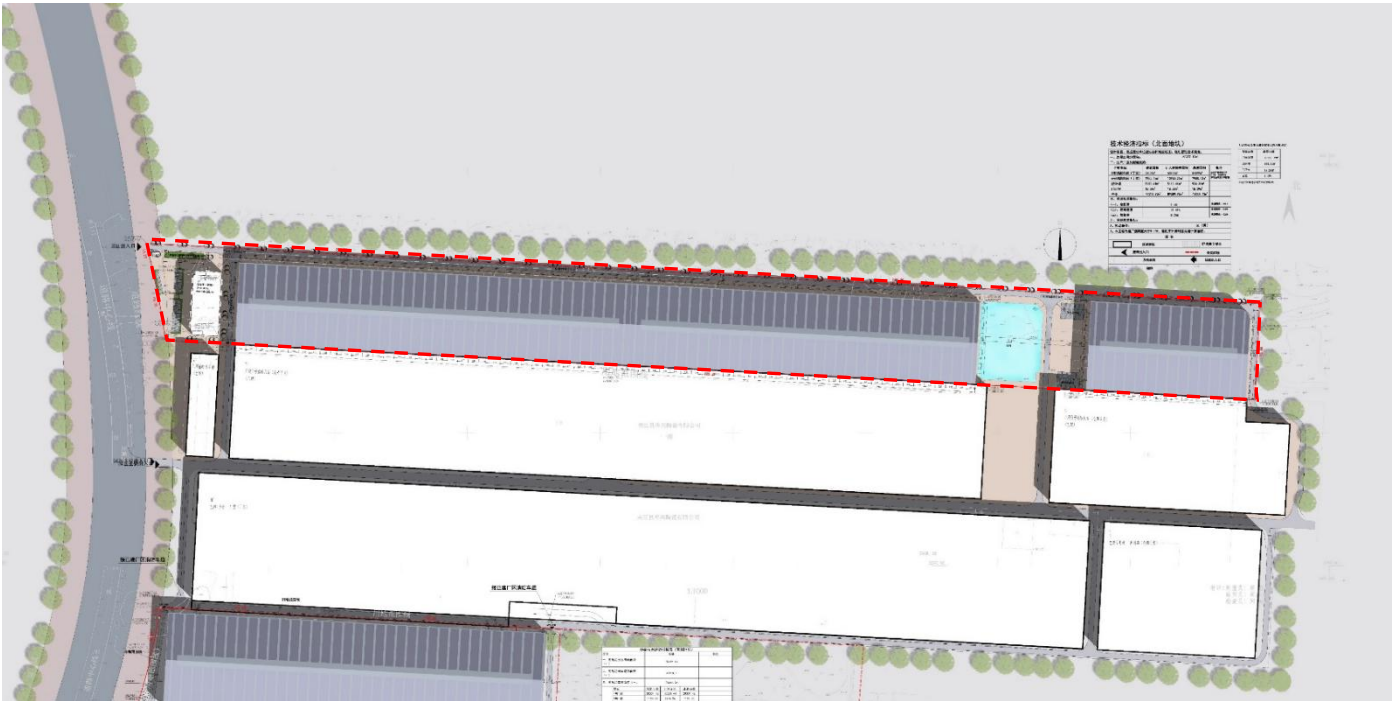


“技改扩建智能化高端新型陶瓷家居板材、岩板产业化项目（北面）规划调整”方案公示图

建设单位  
夹江县华兴陶瓷有限公司

设计单位  
四川八佾工程设计股份有限公司

建设地址  
夹江县新场镇红旗社区第19村民小组、万福村第1村民小组



设计依据：依据建设单位提供的用地红线图、规划管理技术规定。				
一、总规划用地面积：		60257.12m <sup>2</sup>		
二、生产厂房及配套设施：				
子项名称	建筑面积	计入容积率面积	基底面积	备注
5号切割车间（丁类）	34099m <sup>2</sup>	68198m <sup>2</sup>	34099m <sup>2</sup>	单层厂房高度大于8.1米，容积率计算时按两层计算面积。
6号切割车间（丁类）	7980.13m <sup>2</sup>	15960.26m <sup>2</sup>	7980.13m <sup>2</sup>	
综合楼	5113.41m <sup>2</sup>	5113.41m <sup>2</sup>	934.31m <sup>2</sup>	
门卫室	18.29m <sup>2</sup>	18.29m <sup>2</sup>	18.29m <sup>2</sup>	
合计	47210.83m <sup>2</sup>	89289.96m <sup>2</sup>	43031.73m <sup>2</sup>	
三、经济技术指标：				
（一）、容积率	1.48			规划要求：≥0.7
（二）、建筑密度	71.41%			规划要求：≥40%
（三）、绿地率	0.76%			规划要求：≤20%
四、其他技术指标：				
A、机动车位：			30（辆）	
1、本工程单层厂房高度大于8.1米，容积率计算时按两层计算面积。				



鸟瞰图



透视图1



透视图2

备注：

现依法对建设设计方案的总平面图公示，本规划公示内容自2025年4月3日起公示，公示时间为7个工作日，如有意见请在公示期间来电或书面意见给县自然资源局及相关职能部门。在公示期间有关利害关系人享有依法提出听证的权利。

县自然资源局电话：  
0833-565378

县自然资源局地址：  
焉城镇迎春东路263号  
邮编：614100

注：如对公示有不明确之处，请向建设单位咨询。

夹江县自然资源局  
2025年4月3日