

“技改扩建智能化高端新型陶瓷家居板材、岩板产业化项目（北面）规划调整”方案公布

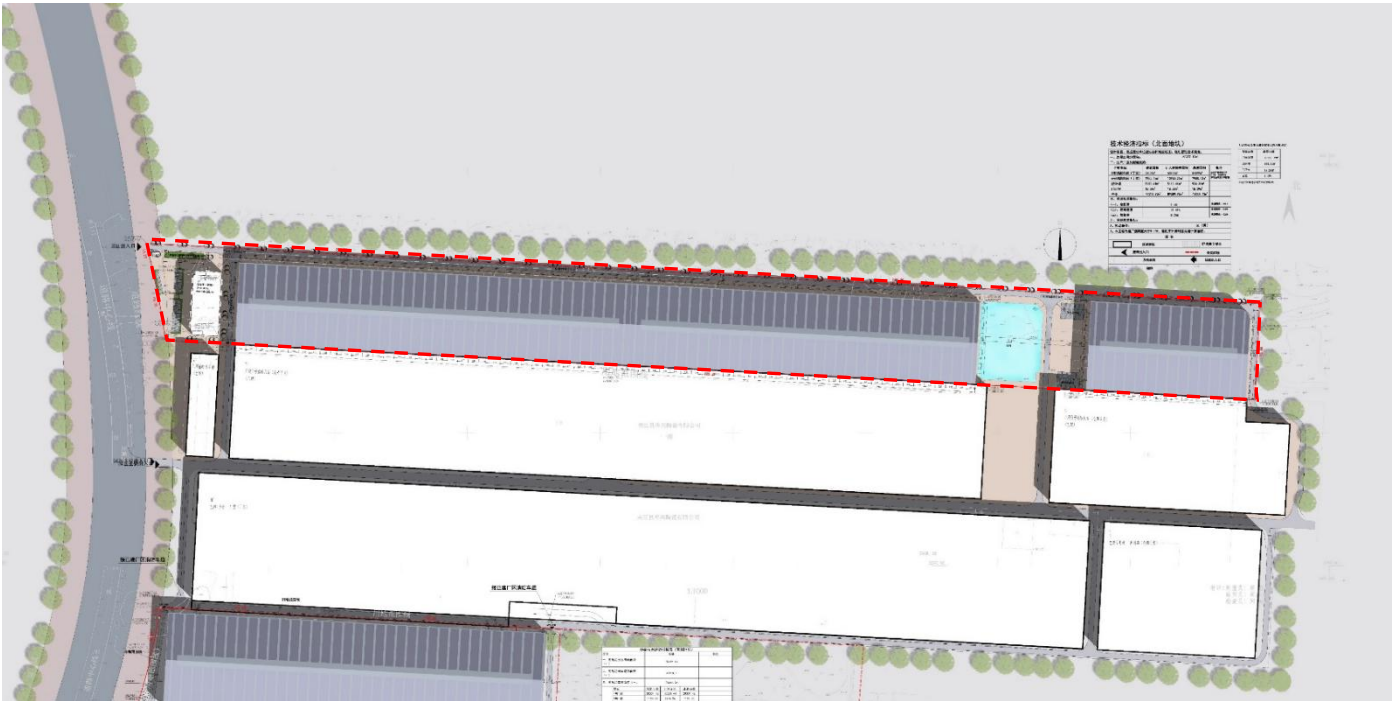
建设单位  
夹江县华兴陶瓷有限公司

设计单位  
四川八佾工程设计股份有限公司

建设地址  
夹江县新场镇红旗社区第19村民小组、万福村第1村民小组

该项目方案已经批准，根据《中华人民共和国城乡规划法》第四十条、《四川省城乡规划条例》第四十八条之规定，现予以公布。

夹江县自然资源局  
2025年4月15日



设计依据：依据建设单位提供的用地红线图、规划管理技术规定。				
一、总规划用地面积：		60257.12m <sup>2</sup>		
二、生产厂房及配套设施：				
子项名称	建筑面积	计入容积率面积	基底面积	备注
5号切割车间（丁类）	34099m <sup>2</sup>	68198m <sup>2</sup>	34099m <sup>2</sup>	单层厂房高度大于8.1米，容积率计算时按两层计算面积。
6号切割车间（丁类）	7980.13m <sup>2</sup>	15960.26m <sup>2</sup>	7980.13m <sup>2</sup>	
综合楼	5113.41m <sup>2</sup>	5113.41m <sup>2</sup>	934.31m <sup>2</sup>	
门卫室	18.29m <sup>2</sup>	18.29m <sup>2</sup>	18.29m <sup>2</sup>	
合计	47210.83m <sup>2</sup>	89289.96m <sup>2</sup>	43031.73m <sup>2</sup>	
三、经济技术指标：				
（一）、容积率	1.48			规划要求：≥0.7
（二）、建筑密度	71.41%			规划要求：≥40%
（三）、绿地率	0.76%			规划要求：≤20%
四、其他技术指标：				
A、机动车位：			30（辆）	
1、本工程单层厂房高度大于8.1米，容积率计算时按两层计算面积。				



鸟瞰图



透视图1



透视图2

备注：